

BALANCE ENERGÉTICO 2016 Y PERSPECTIVAS 2017

Eduardo Montes

Presidente

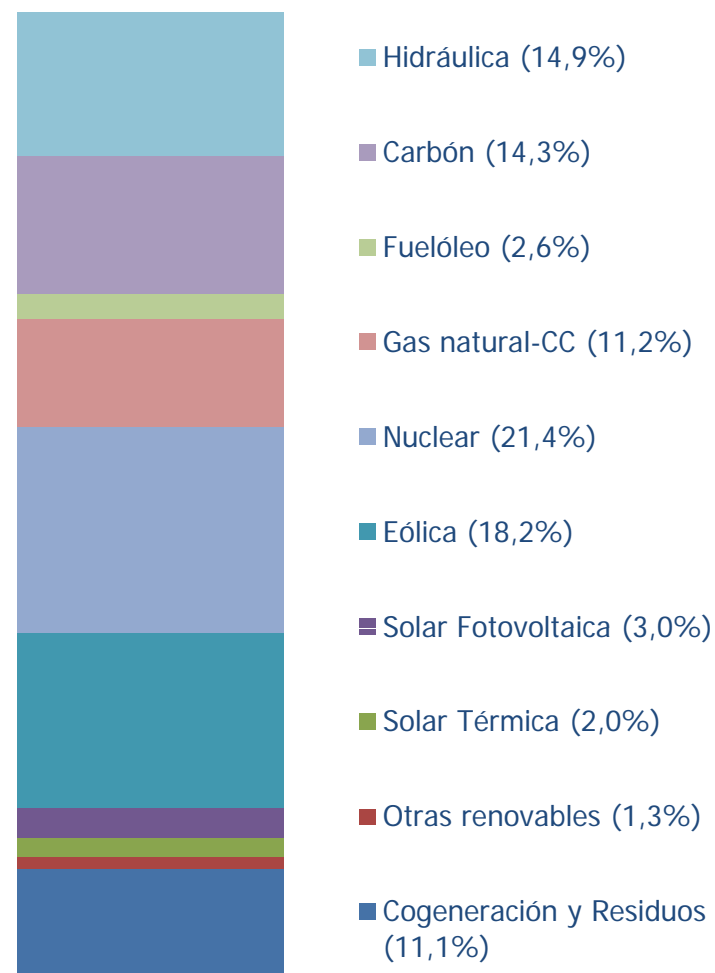
Asociación Española de la Industria Eléctrica

Hechos relevantes 2016

- Ligero aumento del consumo de electricidad.
- Saldo importador de los intercambios internacionales.
- Congelación de los peajes de acceso.
- Nuevo Real Decreto y Real Decreto-Ley resultados de Sentencias.
- Problema de las comercializadoras fraudulentas.
- Entrada en vigor del Acuerdo de París (4 de noviembre).
- 22 sesión de la Convención Marco de Naciones Unidas para el cambio climático en Marrakech.
- Paquete de Energía limpia para todos los europeos de la Comisión europea.

Producción neta (GWh). Total España 2016

	2015	2016	% Variación (16/15)
HIDRÁULICA	31.221	39.169	25,5
COMBUSTIBLES FÓSILES	88.577	73.498	-17,0
- Carbón	52.789	37.474	-29,0
- Gas Natural	29.291	29.259	-0,1
- Fuelóleo y otros prod. petrolíf.	6.497	6.765	4,1
NUCLEAR	54.755	56.099	2,5
RENOVABLES Y RESIDUOS	64.636	64.159	-0,7
- Eólica	48.124	47.708	-0,9
- Solar fotovoltaica	8.243	7.952	-3,5
- Solar térmica	5.085	5.072	-0,3
- Otras renovables	3.184	3.427	7,6
COGENER. Y T. RESIDUOS	28.747	29.180	1,5
TOTAL GENERACIÓN	267.936	262.105	-2,2



2016

Producción con Energías Renovables:	39%
Producción sin Emisiones de CO2:	60%

Fuente: REE y elaboración UNESA

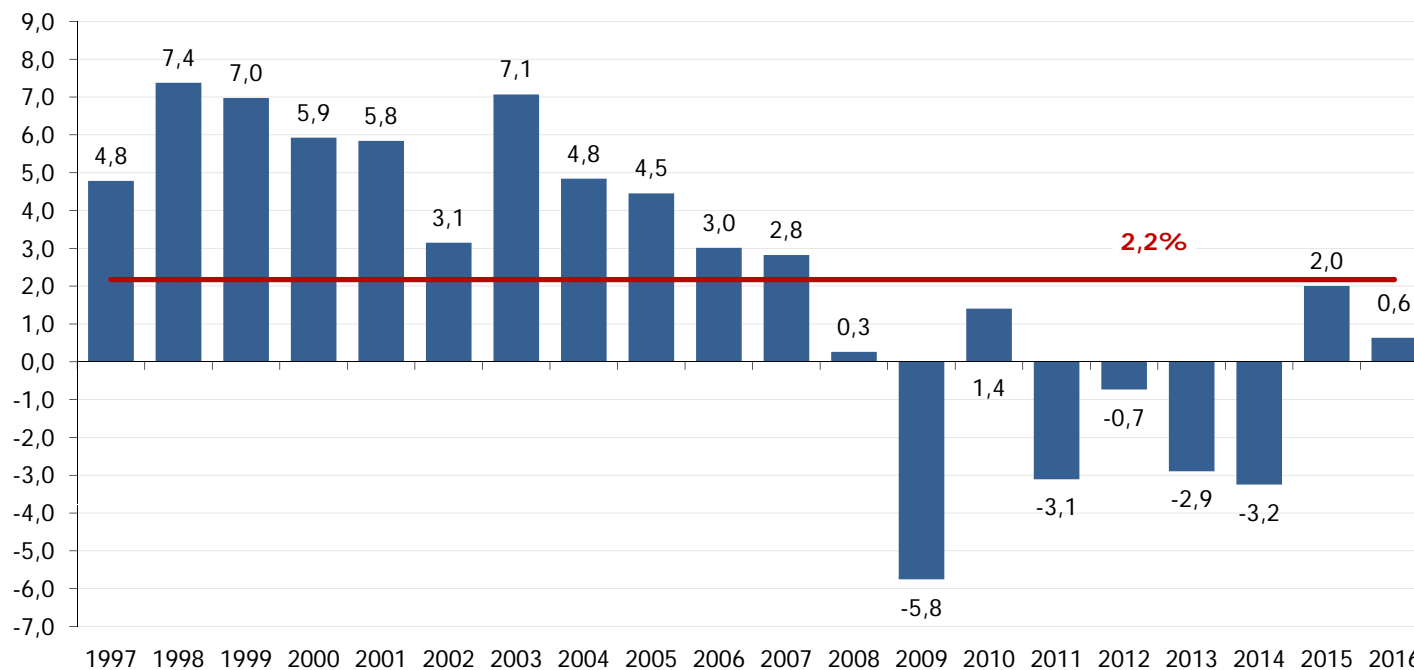
Balance de energía eléctrica (GWh). Total España 2016

	2015	2016	% Variación (2016/2015)
PRODUCCIÓN NETA	267.936	262.105	-2,2
Consumo en bombeo	4.520	4.819	6,6
Saldo internacional	-133	7.667	-
ENERGÍA DISPONIBLE MERCADO	263.283	264.953	0,6
Pérdidas red	26.730	26.900	0,6
CONSUMO FINAL	236.553	238.053	0,6

Fuente: REE y elaboración UNESA

Evolución consumo de electricidad. Total España 2016

% var.



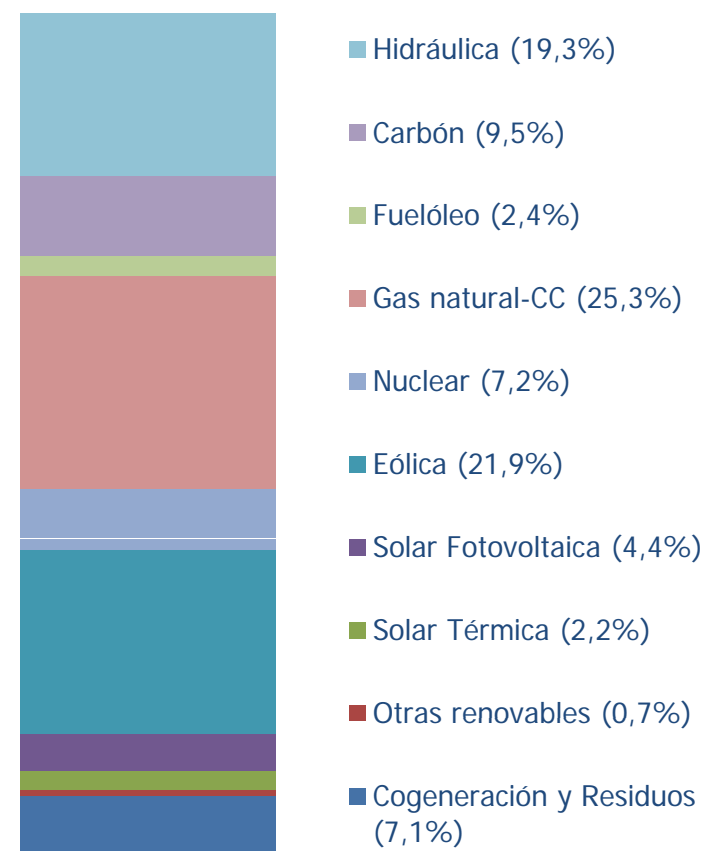
**Consumo
(GWh)**

1996	154.928
1997	162.338
1998	174.316
1999	186.473
2000	197.524
2001	209.065
2002	215.650
2003	230.897
2004	242.077
2005	252.857
2006	260.474
2007	267.831
2008	268.534
2009	253.079
2010	256.629
2011	248.656
2012	246.829
2013	239.676
2014	231.897
2015	236.553
2016	238.053

Fuente: CNMC, REE y UNESA

Potencia instalada (MW). Total España 2016

	2015	2016	% Var. (2016/15)	Horas func.
HIDRÁULICA	20.351	20.354	0,0	1.924
COMBUSTIBLES FÓSILES	40.096	39.164	-2,3	1.877
- Carbón	10.936	10.004	-8,5	3.746
- Gas natural	26.670	26.670	0,0	1.097
- Fuelóleo y otros prod. petrolíf.	2.490	2.490	0,0	2.717
NUCLEAR	7.532	7.532	0,0	7.448
RENOVABLES Y RESIDUOS	30.735	30.748	0,0	2.087
- Eólica	23.031	23.031	0,0	2.071
- Solar fotovoltaica	4.656	4.669	0,3	1.703
- Solar térmica	2.300	2.300	0,0	2.205
- Otras renovables	748	748	0,0	4.582
COGENER. Y T. RESIDUOS	7.468	7.468	0,0	3.907
TOTAL POT. INST. (MW)	106.182	105.266	-0,9	2.490



2016

PUNTA DE DEMANDA (6 Septiembre): 40.489 MW

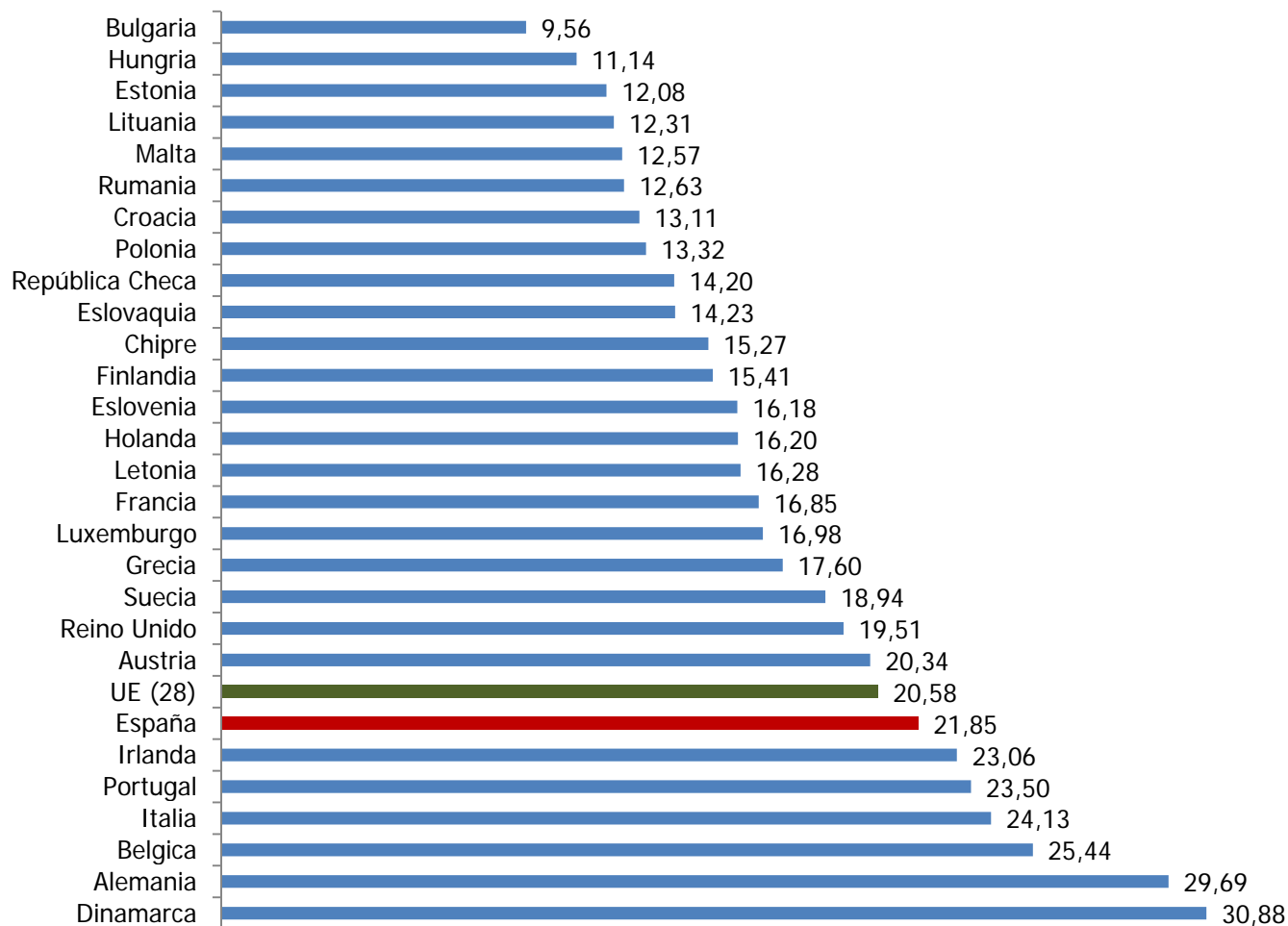
Fuente: REE y elaboración UNESA

Generación 2016. Hechos relevantes.

- Apenas se produjeron incorporaciones de nuevas plantas al parque generador y se dieron de baja 932MW correspondientes a centrales térmicas de carbón que finalizaron su vida útil.
- La producción eléctrica nacional descendió un 2,2% debido a la menor producción de las centrales de carbón (descenso de 15.315 GWh, -29%). Este descenso fue compensado prácticamente al 50% por la mayor producción hidroeléctrica y por las importaciones netas desde países vecinos.
- Desde hace trece años España era exportador neto de electricidad a sus vecinos. Sin embargo en 2016 el saldo ha pasado a ser importador, con 7.667 GWh importados, el mayor saldo de la serie histórica.
- La participación de las energías renovables en el mix generador está próxima al 39% y la generación libre de emisiones supera el 60%.
- El consumo neto se ha incrementado un 0,6% respecto al año anterior, situándose en 238.053 GWh. Es el segundo año con incremento de demanda, aunque moderado.
- La demanda máxima del sistema peninsular alcanzó 40.489 MW, un 11% por debajo de la máxima histórica alcanzada en 2007. Por primera vez esta punta se produjo en período estival.

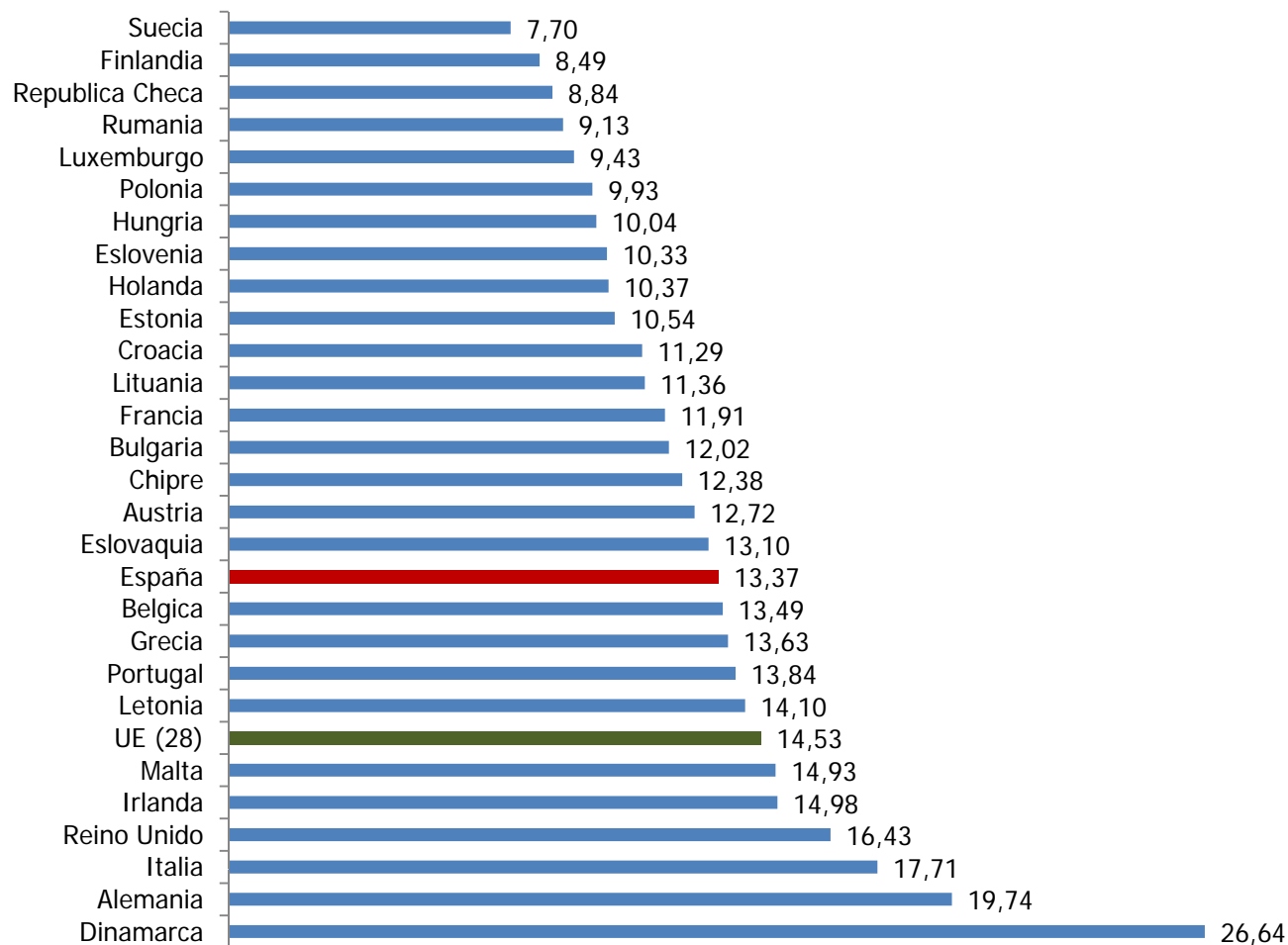
Precios de la electricidad en países de la UE para Usos Domésticos

(cent €/kWh, impuestos incluidos) Consumo anual entre 2.500 y 5.000 kWh
(Primer semestre 2016) Eurostat



Precios de la electricidad en países de la UE para Usos Industriales

(cent €/kWh, impuestos incluidos) Consumo anual entre 500 y 2.000 MWh
(Primer semestre 2016) Eurostat



Perspectivas 2017

- Gran pacto de Estado que defina el camino hacia la transición energética
- La tarifa eléctrica debe recoger exclusivamente los costes del suministro eléctrico
- Avance del plan de sustitución de contadores analógicos por digitales
- Eliminación de impuestos a la generación que producen distorsiones y los autonómicos de naturaleza pseudo-ambiental
- Establecimiento de mecanismos de capacidad
- Propuestas para el impulso del vehículo eléctrico
- Contribución del sector en la elaboración de la normativa europea. Tramitación institucional del Paquete de Energía limpia para todos los europeos

MUCHAS GRACIAS POR SU
ATENCIÓN